

Voorschriften betreffende: Uitgifte van graven, beplanting, verstrooiing van de as, graftekens en tarieven.

Uitgifte van graven:

Nieuwe graven worden alleen op het nieuwe gedeelte van het kerkhof gedolven. Uitgifte van een positie op het nieuwe gedeelte gebeurt op volgorde.

Op het oude deel van het kerkhof wordt alleen nog begraven als het gaat om een tweede inleg in een reeds uitgegeven dubbel graf.

Beplanting:

1. Op het nieuwe gedeelte van het kerkhof is beplanting rond het grafteken (monument) niet toegestaan.
2. Op het oude gedeelte van het kerkhof is beplanting aan weerszijden van het grafteken (monument) wel toegestaan, maar deze mag niet hoger zijn dan het grafmonument zelf. Beplanting voor en achter het monument is niet toegestaan.

Verstrooiing van de as:

1. Indien de as van de overledene verstrooid is op het daartoe aangewezen strooiveld is het toegestaan een gedenkplaat te laten plaatsen op de daarvoor aangewezen zuil en volgens het model en voorwaarden die hieronder vermeld zijn.

2. Indien de as van de overledene op een andere plaats verstrooid is of bewaard wordt en men wenst op het kerkhof een gedenkplaat te laten plaatsen, dan is dit toegestaan op de daarvoor aangewezen zuil en volgens het model en voorwaarden die hieronder vermeld zijn.

Graftekens: Modellen en maatvoering

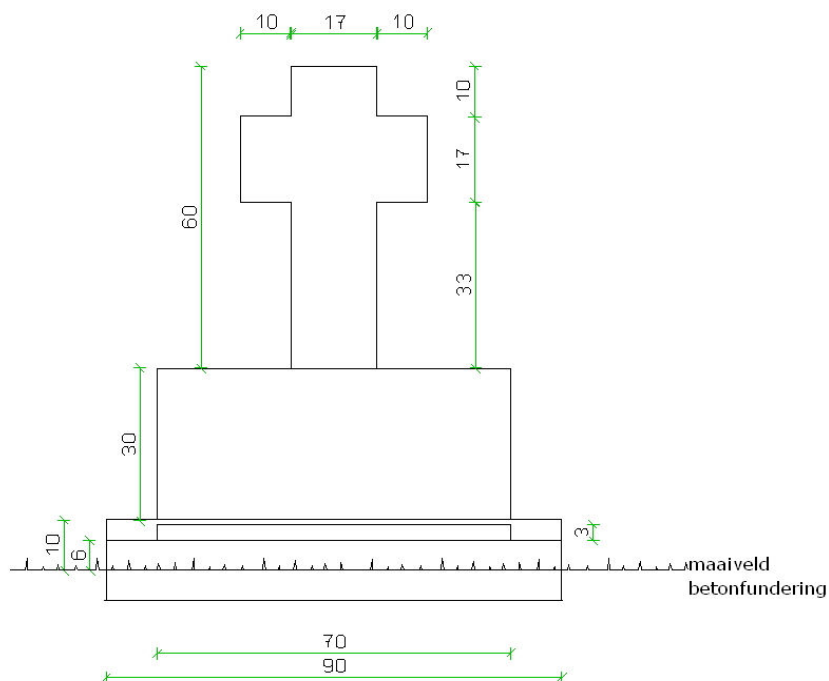
Onder de betonfundering van het monument moet op elke hoek een stiep worden aangebracht waarop het monument moet rusten.

Begraafplaatsen parochie Heilig Kruis, locatie H.Cornelius, Luttenberg

model: luttenberg
maatvoering: vastgesteld

breedte : 90 cm
hoogte :100 cm

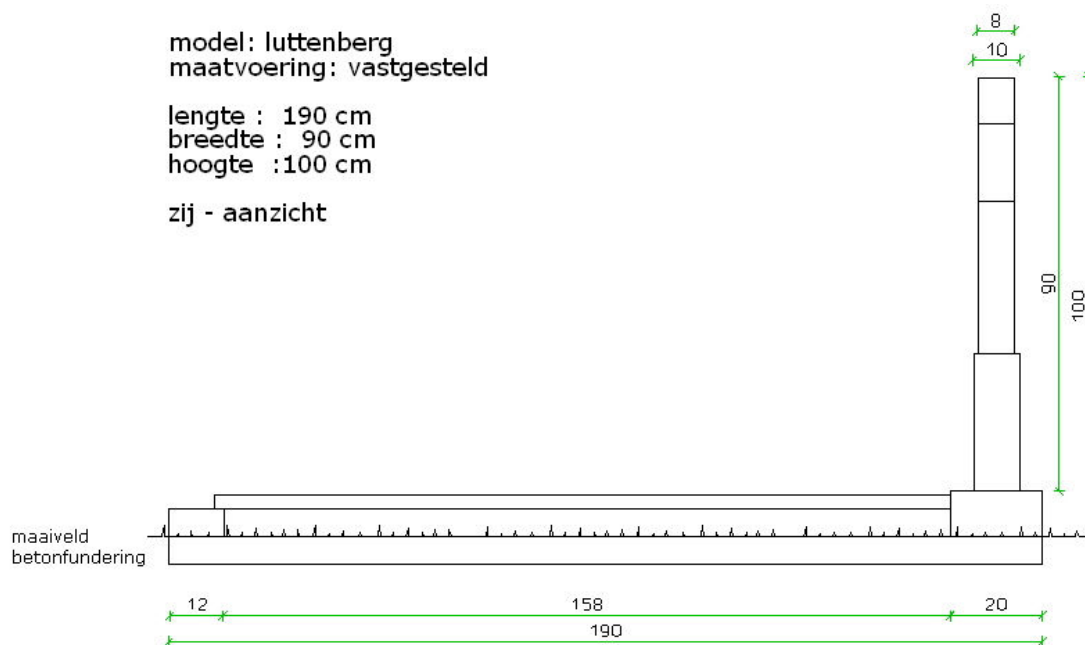
vooraanzicht



model: luttenberg
maatvoering: vastgesteld

lengte : 190 cm
breedte : 90 cm
hoogte :100 cm

zij - aanzicht



Begraafplaatsen parochie Heilig Kruis, locatie H.Cornelius, Luttenberg

model : kinderafdeling

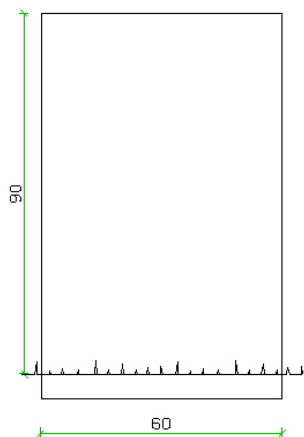
maatvoering : maximaal

lengte : 120 cm

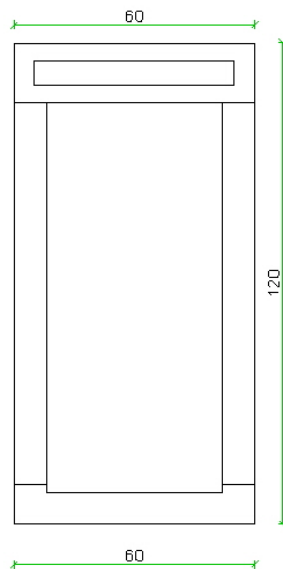
breedte : 60 cm

hoogte : 90 cm

voor - aanzicht



boven - aanzicht



model : vrije regelgeving

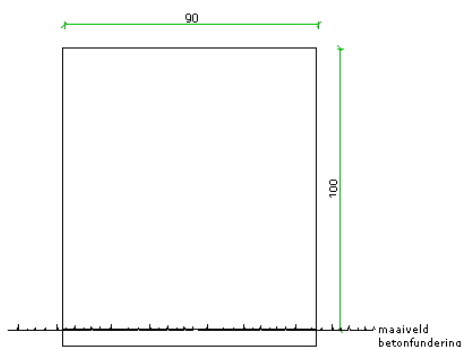
maatvoering :

lengte : 190 cm

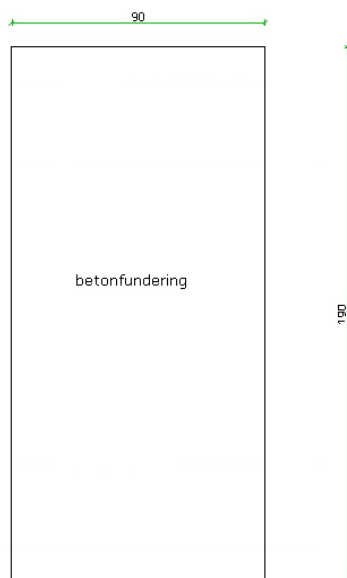
breedte : 90 cm

hoogte : 100 cm

voor - aanzicht



boven - aanzicht



Begraafplaatsen parochie Heilig Kruis, locatie H.Cornelius, Luttenberg

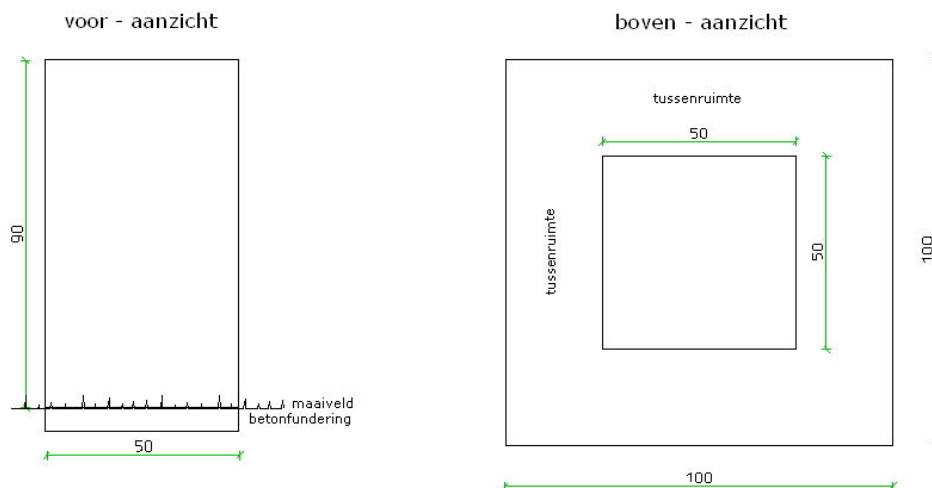
model : urnafdeling

maatvoering : maximaal

lengte : 50 cm

breedte : 50 cm

hoogte : 90 cm



Gedenkplaat

model: Gedenkplaat

Lengte: 20 cm

Breedte: 10 cm

Het betreft een plaatje van geel koper (messing) dat weerbestendig is. Het plaatje kan besteld worden bij schoen- en sleutelservice Marktstraat 4 te Raalte en dient te worden aangebracht door de beheerder van het kerkhof. Op het plaatje mag alleen de naam van de overledene, de geboortedatum en de overlijdensdatum worden aangebracht

Kerkhoftarieven per 1-2-2012.

Nieuw (urnen) graf voor 20 jaar.

Delven en sluiten € 300,--

Onderhoud kerkhof 20 x € 10,-- € 200,--

Gebruiksrecht graf € 350,--

TOTAAL € 850,--

Bijzetting (2^e inleg) in een (urnen)graf voor een periode van 10 jaar in graven die ná 2008 uitgegeven zijn.

Openen en sluiten € 300,--

Verlenging onderhoud kerkhof € 10,-- per jaar dat verlengd moet worden

Verlenging gebruiksrecht graf € 5,-- per jaar dat verlengd moet worden.

Bijzetting (2^e inleg) in een (urnen)graf, voor de periode tot aan het einde van het grafrecht, in graven die vóór 2008 uitgegeven zijn.

Openen en sluiten € 300,--

Begraafplaatsen parochie Heilig Kruis, locatie H.Cornelius, Luttenberg

Onderhoud kerkhof € 10,-- per jaar (vanaf bijzetting tot einde grafrecht)
Verlenging gebruiksrecht graf € 250,-- + € 5,-- per jaar dat verlengd moet worden.

1^e Verlenging voor graven van vóór 2008 voor een periode van 10 jaar

Onderhoud kerkhof 10 jaar x € 10,--	€ 100,--
Verlenging gebruiksrecht graf	€ 300,--
Administratiekosten	€ 2,50
TOTAAL	€ 402,50

2^e en volgende verlenging en verlenging voor graven van ná 2008 voor een periode van 10 jaar.

Verlenging onderhoud kerkhof 10 jaar x € 10,--	€ 100,--
Verlenging gebruiksrecht graf 10 jaar x € 5,--	€ 50,--
Administratiekosten	€ 2,50
TOTAAL	€ 152,50

Verstrooien as op strooiveld en gedachtenisplaatje laten aanbrengen

Onderhoud kerkhof 20 jaar x € 10,--	€ 200,--
Gebruiksrecht zuil voor 20 jaar x € 2,50	€ 50,--
Laten aanbrengen gedachtenisplaatje	€ 25,--*
TOTAAL	€ 275,--

* Plaatje is voor eigen rekening en voor 20 jaar